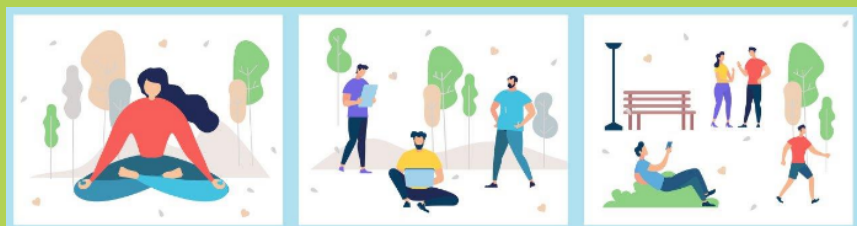


# Flash-infos

Mars 2026



## CONTRAT LOCAL DE SANTÉ FORETS, LACS, TERRES EN CHAMPAGNE



Le Contrat Local de Santé (CLS) est avant tout une démarche collective : celle d'un territoire qui s'engage pour améliorer le bien-être et la santé de ses habitants. En réunissant les acteurs locaux — collectivités, services de l'État, associations, professionnels de santé et habitants —, il permet de construire des actions concrètes et adaptées aux besoins réels du terrain.

À travers ce Flash Info, nous souhaitons vous tenir informés des avancées du CLS, des projets en cours et des initiatives locales qui font vivre la santé au quotidien.

Qu'il s'agisse de prévention, d'accès aux soins, de santé mentale, de bien-vieillir ou encore d'environnement favorable à la santé, chaque action compte pour renforcer la cohésion et la qualité de vie sur notre territoire.

## LES RUBRIQUES

1. L'actu en un clin d'œil
2. Coup de projecteur
3. À la découverte d'un service
4. Le point santé- prévention

Contact : Coordinatrice du CLS - Nathalie Chandioux  
chandioux.nathalie@msa-services-sc.fr  
06 33 58 39 32

# 1. L'actu en un clin d'oeil

NEW

## GRAINES DE SANTE

Des légumes bio et locaux pour votre famille !!



Habitants du territoire : Forêts, Lacs, Terre en Champagne  
Rejoignez les 20 familles participantes !

♥ Pour les femmes enceintes ou familles ayant minimum 1 enfant de moins de 2 ans

♥ 1 Panier de légumes bio tous les 15j pendant 6 mois

~~20€~~ → 5€

♥ Des temps d'échanges et d'informations : "Alimentation, environnement et santé"



REUNION D'INFORMATIONS  
MERCREDI 08 AVRIL A 16H  
SALLE HUBERT FINANCE A PINEY

RÉUNION OUVERTE À  
TOUS  
Familles du territoire  
partenaires...

RENSEIGNEMENTS & INSCRIPTION  
AUPRES DE NOEMIE :



06.80.21.24.65.

[contact@msa-services-sc.fr](mailto:contact@msa-services-sc.fr)



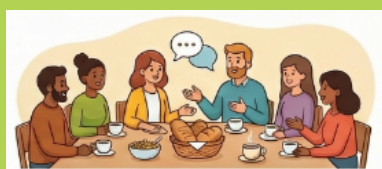
## PROJET "LE PARCOURS DU PAIN"

Un programme pédagogique, intitulé « Du grain au pain », propose une série d'ateliers éducatifs destinés aux **écoliers de Luyères et aux enfants des centres de loisirs de la communauté de communes Forêts, Lacs, Terres en Champagne**.

Sous l'encadrement de professionnelles de la santé et de la nutrition, les enfants explorent le **cycle de vie des céréales** à travers des activités de plantation, de meunerie et de boulangerie artisanale.

L'initiative privilégie une **approche sensorielle et pratique** afin de sensibiliser la jeunesse à l'importance du fait maison et d'une alimentation équilibrée.

Le projet se conclut par des **visites de fermes ou de moulins** ainsi que des moments d'échange avec les parents pour renforcer les liens locaux.



### CAFÉ PARENTS À VENIR

Vous êtes intéressés et souhaitez recevoir l'invitation pour les cafés-parents, faites-vous connaître après de Nathalie au 06 33 58 39 32 ou par mail: [chandioux.nathalie@msa-services-sc.fr](mailto:chandioux.nathalie@msa-services-sc.fr)



## Mou'assiette : Un Élan de Vitalité pour nos Seniors

UN ACCOMPAGNEMENT EXPERT  
EN DEUX VOILETS

**12** SÉANCES D'ACTIVITÉ  
PHYSIQUE ADAPTÉE

Des exercices encadrés par un éducateur  
sportif pour une pratique sécurisée.

DES BÉNÉFICES DURABLES  
POUR LE QUOTIDIEN



ACQUISITION DE ROUTINES  
AUTONOMES

Maîtrise d'exercices de cardio, renforcement  
musculaire, stretching et équilibre.

UN GROUPE SOUDÉ  
DE 10 SENIORS

Un format en petit comité  
favorisant l'échange et la  
personnalisation du suivi.

**5** SÉANCES  
DÉDIÉES  
À LA NUTRITION

Des ateliers animés par une diététicienne  
pour adopter les bons réflexes alimentaires.

DÉVELOPPEMENT  
DU LIEN SOCIAL

Une action qui permet  
d'entretenir les relations humaines  
entre les habitants.

PRÉPARER  
L'APRÈS-PROGRAMME

Encourager la poursuite de  
l'activité physique régulière  
dans les structures locales.

### Atelier Seniors au volant

Lancé en janvier 2026, l'atelier "Seniors au volant" a réuni **19 participants** venus actualiser leurs connaissances et échanger autour de la **conduite et de la sécurité**.

Au programme :

- Initiation aux **gestes qui sauvent**, animée par l'Union Départementale des Sapeurs Pompiers, afin d'apprendre les premières actions à réaliser en situation d'urgence.
- **Santé, vieillissement et conduite automobile**, avec l'intervention de la Prévention Routière et l'utilisation d'un simulateur de conduite pour mieux comprendre les effets de certaines limitations physiques sur la conduite.
- Mise à jour du **Code de la route**, avec un focus particulier sur les règles de circulation dans les giratoires.

Les participants ont également bénéficié d'un **accompagnement pratique** avec une auto-école, par petits groupes de trois personnes, lors de séances d'une heure, permettant de reprendre confiance et d'appliquer concrètement les conseils abordés.

Programme mis en place par l'ASEPT et soutenu par la Conférence des financeurs de la prévention de la perte d'autonomie de l'Aube

### 3. À la découverte d'un service

 **Le Club de l'Amitié propose:**

## Le Vestiaire Solidaire

TOUT À PETIT PRIX!!



**11 rue de la Chapelle à PINEY**

**Ouvert à tous, sans condition de ressources**

les mercredis de 14h à 17h  
les jeudis de 9h à 12h  
les samedis de 14h à 17h

**DONS BIENVENUS**  
Vous avez des vêtements en bon état que vous n'utilisez plus?  
→ Déposez les au Vestiaire lors des ouvertures

Une action solidaire, un geste simple, un lieu d'entraide et de partage

## CONTACT



clubdelamitiepiney@gmail.com



06.13.23.56.34




### 4. Le point santé- prévention

## DÉPISTAGE DU CANCER COLORECTAL

Dépistage du cancer colorectal : un geste simple qui peut sauver des vies

**Qui est concerné ?**

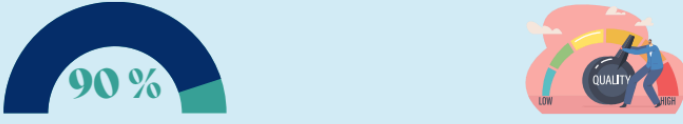


Les **femmes et les hommes** de 50 ans à 74 ans.

Ils sont invités à réaliser un test de dépistage tous les 2 ans.

Après 74 ans, même si les invitations ne sont plus envoyées, le **dépistage est toujours recommandé** en lien avec son médecin traitant.

**Pourquoi se faire dépister ?**



Le cancer colorectal est un **cancer de bon pronostic** lorsqu'il est détecté tôt ses chances de guérison sont de 90 %.

Sa **détection précoce** permet une meilleure **qualité de vie** et un recours à des **traitements moins invasifs**.

**FIABLE,  
À RÉALISER CHEZ VOUS,  
SIMPLE, RAPIDE ET INDOLORE**

Plus d'informations:  
flasher ce QR code



L'Assurance maladie envoie une invitation pour réaliser un test de dépistage du cancer colorectal. Le destinataire de l'invitation a alors la possibilité de retirer son kit de dépistage chez un médecin à l'occasion d'une consultation ou auprès d'un pharmacien formé. Il est également possible de le commander en ligne : [www.monkit.depistage-colorectal.fr](http://www.monkit.depistage-colorectal.fr)

Suivez-nous



Via le site de la communauté de communes :  
<https://www.foretslacsterresenchampagne.fr/>



Via sa page Facebook :  
<https://www.facebook.com/CommunautedecommunesFLTC>